



## e-xpert pro-hv

Accu monitor met zeer hoge precisie

**Omschrijving** | De e-xpert pro-hv toont selectief de accu spanning, laad- en ontladstroom, geconsumeerde Ampère-uren, procentuele accu capaciteit en de tijd nog te gaan totdat de accu geladen moet worden. Met behulp van een duidelijk display en een gebruikersvriendelijke bediening, kunnen alle parameters met één druk op de knop getoond worden. Met de tweede accu ingang kan bijvoorbeeld tevens de spanning van uw start accu uitgelezen worden.

Het bepalen van de hoeveelheid energie in een accu is een complexe taak, aangezien accu leeftijd, ontladstroom en vele andere factoren allen invloed hebben op de accu capaciteit. Hoogwaardige meet circuits en complexe rekenmodellen zorgen ervoor dat de e-xpert pro-hv zeer nauwkeurig de rest capaciteit kan bepalen. Met de ingebouwde shunt selectie mogelijkheid kunnen stromen tot 10.000 Ampère gemeten worden.

De e-xpert pro-hv is uitgerust met een intern programmeerbaar alarm relais, waarmee bijvoorbeeld een generator gestart kan worden wanneer de accu bijna ontladen is.

De e-xpert pro-hv wordt standaard geleverd met een 500 Ampère shunt en duidelijke installatie- en bedieningsinstructies.

### Kenmerken

- Geoptimaliseerd voor 36V en 48V accu systemen
- Accu systeem capaciteit aflezen als 'brandstof meter'
- Geeft kritische informatie weer over de status van uw accu systeem
- Toont spanning, stroom, verbruikte Ampère-uren, rest capaciteit in % en de tijd nog te gaan
- Twee accu ingangen
- Groot display met achtergrond verlichting
- Snelle montage methode met enkele moer
- Programmeerbaar alarm relais
- Shunt selectie mogelijkheid voor flexibele systeem integratie
- Communicatie poort
- Intern geheugen voor 'history events' zoals de diepste ontlading en aantal laad/ontlaad cycli.
- Temperatuur sensor ingang
- Spatwaterdicht frontpaneel
- Geschikt voor Lithium accus
- 500 Ampère shunt bijgesloten
- CE gecertificeerd
- 24 maanden garantie

### Toepassingen

- Recreatie voertuigen
- Maritieme applicaties
- Elektrische voertuigen
- "Off-grid" zonne energie systemen
- Industriële systemen
- Mobiele entertainment systemen
- Service voertuigen
- Afgelegen woningen
- Elektrische heftrucks

### Accessoires

- Temperatuur sensor kits
- Professionele 'connection kits'
- Eenvoudige 'connection kits'
- RS-232 communicatie kit
- USB communicatie kit
- Alarm relais uitbreidingskit
- Windows XP/Vista/7/8 software

Parameter	e-xpert pro-hv	
Voedingsspanningsbereik	14..70VDC	
Stroomverbruik <sup>1)</sup> :	@Vin=24VDC	5mA
	@Vin=12VDC	6mA
Ingangsspanningsbereik ('auxiliary' of tweede accu)	2..35VDC	
Ingangsspanningsbereik ('main' of hoofd accu)	0..70VDC	
Ingangsstroombereik <sup>2)</sup>	-9999..+9999A	
Accu capaciteit bereik	20..9990Ah	
Aanbevolen omgevingstemperatuur	-20..+50°C	
Aanbevolen opslag temperatuur	-30..+70°C	
Uitlezingsnauwkeurigheid :	spanning (0..35V)	± 0.01V
	stroom (0..200A)	± 0.1A
	stroom (200..9999A)	± 1A
	Amp-uren (0..200Ah)	± 0.1Ah
	Amp-uren (200..9990Ah)	± 1Ah
	Rest capaciteit (0..100%)	± 0.1%
	Rest tijd (0..24uur)	± 1minuut
	Rest tijd (24..240uur)	± 1hr
	temperatuur (-20..+50°C) <sup>3)</sup>	± 0.5°C
Nauwkeurigheid spanningsmeting	± 0.5%	
Nauwkeurigheid stroommeting	± 0.8%	
Afmetingen meter	Ø64mm (front diameter) / Ø52mm (behuizing diameter) / 79mm (diepte)	
Gewicht meter	95gr	
Afmetingen shunt (lengte x breedte x hoogte)	87 x 45 x 35mm	
Gewicht shunt	145gr	
Beschermingsklasse	IP20 (frontpaneel IP65)	
Normen	CE gemarkeerd volgens EMC richtlijn 2004/108/EC en LVD 2006/95/EC (EN60335-1), RoHS richtlijn 2002/95/EC en e4-95/54/EC	

N.B. : bovenstaande gegevens kunnen zonder aankondiging van de fabrikant veranderen

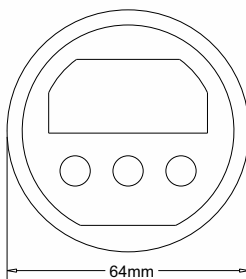
<sup>1)</sup> Gemeten met achtergrond verlichting en alarm relais uitgeschakeld

<sup>2)</sup> Afhankelijk van geselecteerde shunt. Met standaard geleverde 500A/50mV shunt (350A continu), is het bereik gelimiteerd tot -600..+600A

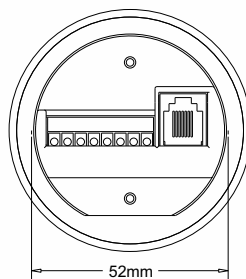
<sup>3)</sup> Alleen beschikbaar wanneer een optionele temperatuur sensor is aangesloten

## Afmetingen

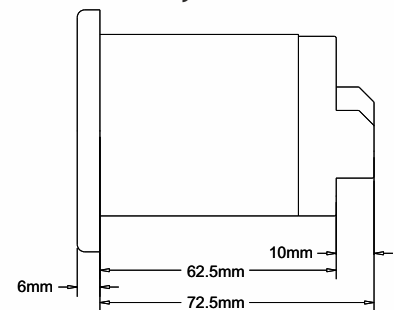
Vooraanzicht



Achteraanzicht



Zijaanzicht



Montage volgorde

